

Mirve, la nuova  
dimensione  
digitale del tuo  
business.

Company profile

**mirve**<sup>TM</sup>  
GROUP

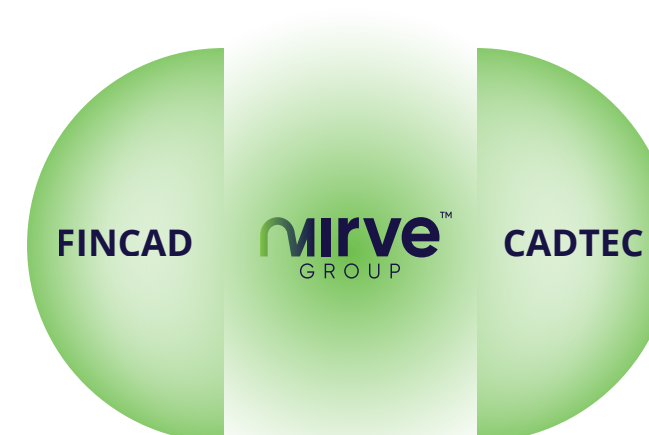
your digital way.

# Soft skills for hard business

---

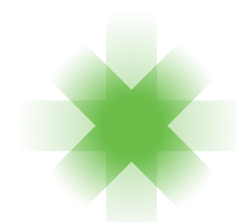
Siamo una nuova realtà, un trademark che unisce le visioni di CADTEC e FINCAD, due importanti player nel settore della gestione dei processi aziendali. Vogliamo essere l'acceleratore dei processi produttivi della tua impresa e la tecnologia al servizio del tuo progresso. Nasciamo dal passato per guardare al futuro: il tuo, il nostro.

**Siamo il partner  
strategico  
della crescita  
aziendale dei  
nostri clienti**



Gruppo Mirve nasce facendo incontrare le expertise di due consolidate realtà nell'ambito della digitalizzazione dei processi aziendali e produttivi, Cadtec e Fincad.

## Siamo un moltiplicatore di competenze.



Essere diventati un gruppo per noi non significa semplicemente aver ottenuto la somma algebrica di due team di lavoro. Significa aver creato qualcosa di completamente nuovo: una dimensione in cui professionisti e persone provenienti da background diversi fanno interagire le proprie esperienze, le proprie skills, le proprie intuizioni e conoscenze, moltiplicandole in modo esponenziale. Il nostro codice di programmazione è  $N \text{ competenze} \times N \text{ competenze}$ , il risultato è potenzialità infinite. Per noi stessi e per i nostri partner.

**Esperti  
digitali  
per la tua  
crescita  
aziendale.**

Siamo consulenti in ambito digitale con competenze tecnico-informatiche e in materia di gestione aziendale, Competence Center della software house Revalize e Smart Solution Provider per il manufacturing di DM Management & Consulting. Siamo specializzati nell'applicazione dei software per l'efficientamento dei processi aziendali e produttivi PRO.File e dmp. Configuriamo e personalizziamo i software in funzione della tipologia di cliente, del mercato di riferimento, della struttura organizzativa dell'azienda e degli specifici processi produttivi o di erogazione del servizio. Grazie a questo approccio su misura rispetto agli obiettivi di progetto, le soluzioni digitali che offriamo riescono ad assicurare in breve tempo un ritorno sull'investimento positivo. Per questo siamo più di un system integrator, siamo il partner strategico della crescita aziendale dei nostri clienti.

## Crescere insieme.

Per arrivare ai risultati la nostra cultura aziendale mette al centro le persone e le relazioni. Vogliamo costruire partnership di valore, per vincere le sfide più attuali e definire insieme, ogni giorno, obiettivi sempre più ambiziosi.



risultati

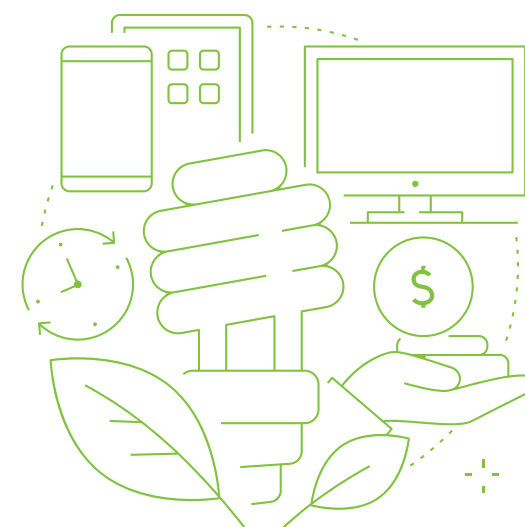
relazioni

valori



## Digital from people. Digital for people.

Siamo un'azienda digitale che guida la digitalizzazione mettendo al centro le persone. Lavoriamo con i manager per favorire il cambiamento e lo sviluppo delle imprese nell'era 4.0 e 5.0, grazie ai nostri specialisti che sanno adattare i software alle specifiche esigenze. Costruiamo relazioni personali solide, basate sulla fiducia e sul dialogo, perché sappiamo che il vero progresso nasce dalle connessioni umane e dalle sinergie tra professionisti.

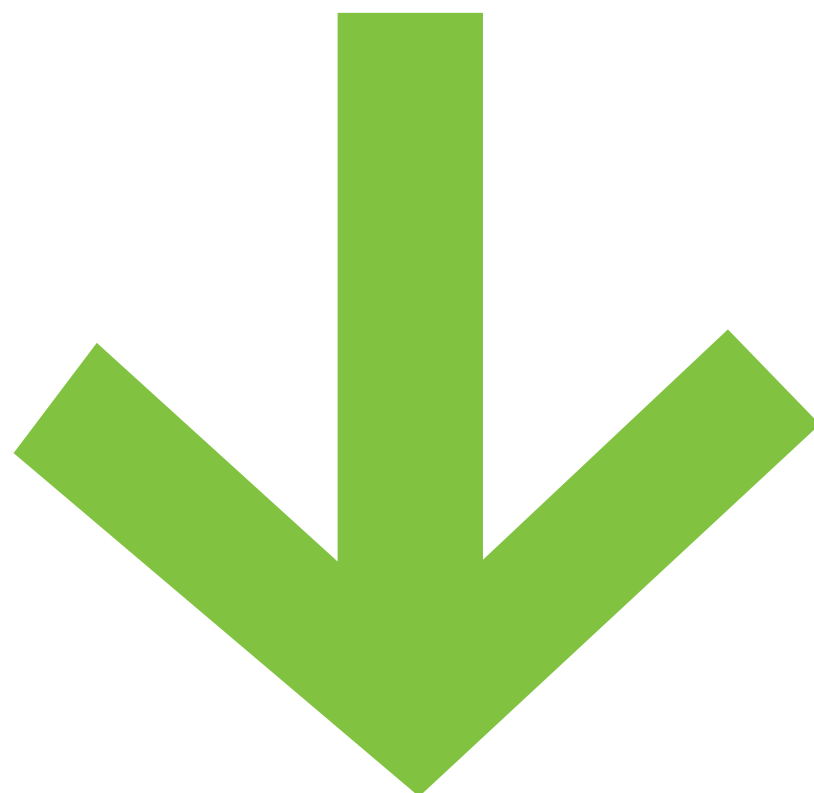


## La sostenibilità dei processi è sostenibilità ambientale.

La digitalizzazione è un mezzo necessario per far crescere un'azienda sul mercato, ma è anche uno dei modi per trasformarla in una realtà responsabile e attenta al rispetto dell'ecosistema in cui opera. Ottimizzare le risorse e ridurre gli sprechi, infatti, significa controllare e minimizzare l'impatto che la produzione ha sull'ambiente.



# Cosa facciamo



**Abbiamo  
sviluppato  
competenze  
specifiche nei  
settori Discrete  
Manufacturing  
e Process  
Manufacturing  
per le seguenti  
industrie.**

-  Arredo e Design
-  Automotive
-  Automazione industriale
-  Chimico
-  Food & Beverage
-  Ho.Re.Ca
-  HVAC
-  Macchinari e Impianti
-  Packaging

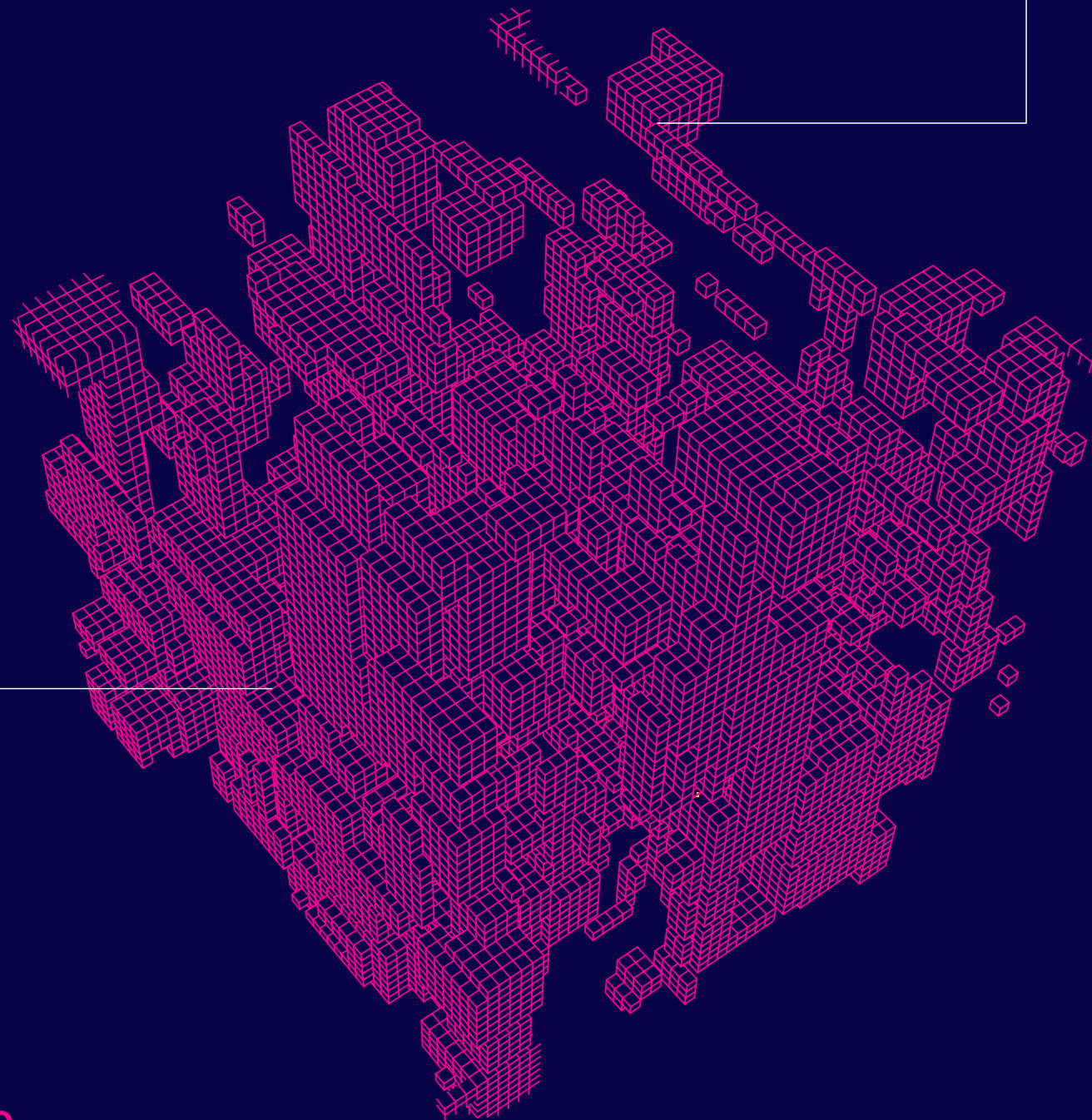
Per sviluppare in modo effettivo il business dei nostri partner applichiamo metodologie Agile e di Lean Manufacturing e forniamo e configuriamo, a misura di ogni specifica esigenza, tre tra i migliori software di PLM, MOM/MES, CPQ del mercato.

Grazie a questi software e alla nostra consulenza, forti di una esperienza ventennale in svariate industrie, permettiamo ad aziende e grandi stabilimenti produttivi di migliorare l'efficienza.

Amiamo esplorare tutti i possibili scenari di ogni mercato.

I progetti svolti a fianco dei nostri partner ci hanno permesso di conoscere dall'interno e in modo diretto le loro esperienze e le peculiarità di numerosi mercati, tanto per aziende manifatturiere che per industrie pesanti.

# PLM



## Migliora la gestione del ciclo di vita del prodotto.

Un software PLM è una potente soluzione data-driven che gestisce tutte le informazioni e i processi in ogni fase del ciclo di vita di un prodotto o di erogazione di un servizio all'interno di supply chain organizzate. Consente di ottimizzare la progettazione e, in generale, lo sviluppo del prodotto o l'erogazione del servizio.

## Le funzioni:

- ⚙ Centralizzazione della totalità dei dati
- ⚙ Univocità e affidabilità dei dati
- ⚙ Standardizzazione dei processi aziendali
- ⚙ Sicurezza e tracciabilità di dati, documenti e flussi aziendali

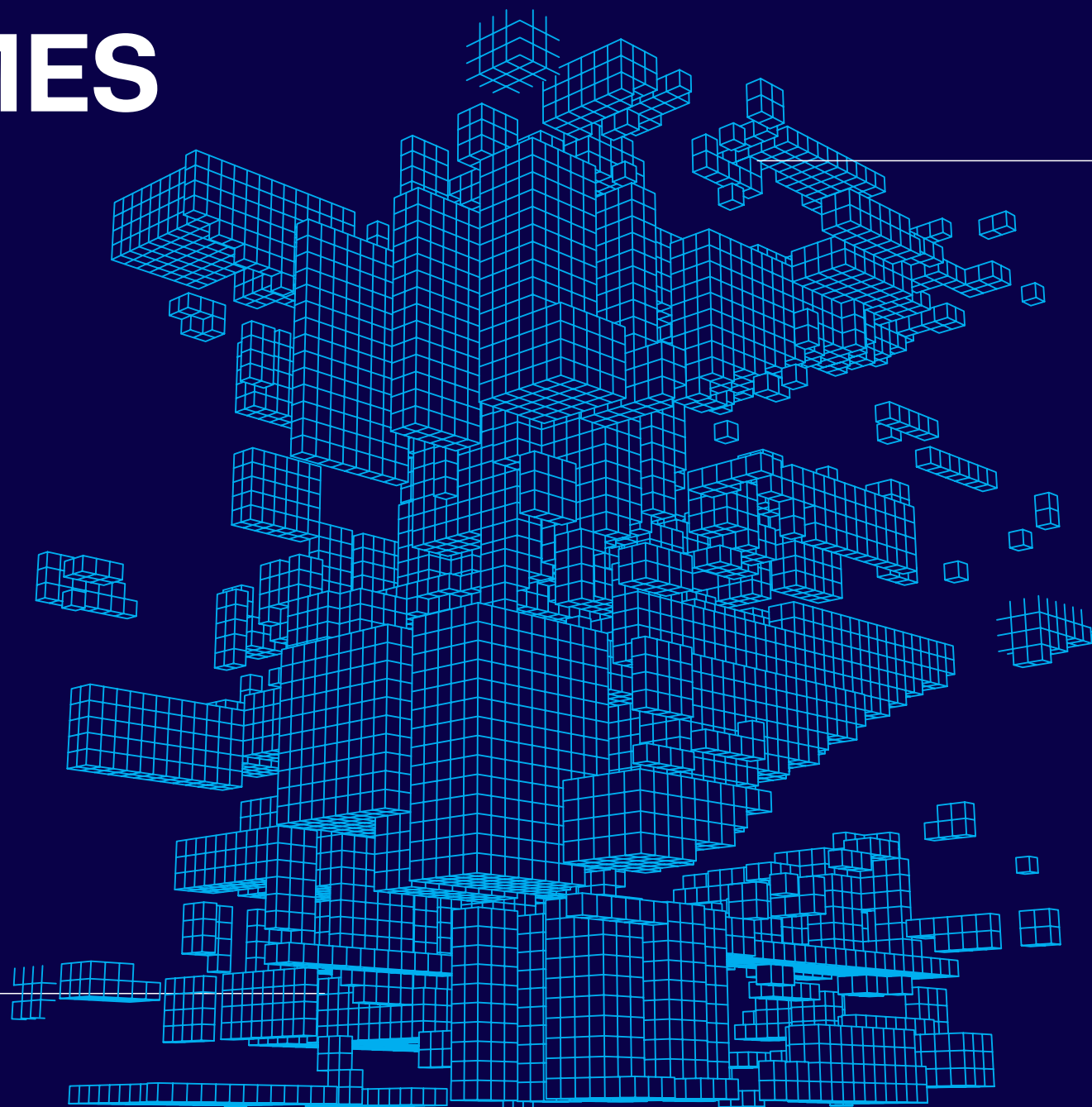
## L'eccellenza nella **progettazione**.

Un software PLM (Product Lifecycle Management) è una piattaforma unificata per l'elaborazione e la condivisione dei dati che consente a team multidisciplinari di collaborare in modo strategico nella progettazione di un prodotto, basandosi su informazioni e documenti univoci e sempre aggiornati. L'adozione di un software PLM determina l'aumento della qualità produttiva dell'azienda e permette di accorciare il time-to-market e di razionalizzare costi e risorse per generare maggiori profitti.

## I benefici:

- Ottimizzazione della progettazione
- Riduzione degli errori, dei tempi e dei costi di produzione
- Miglioramento della collaborazione tra i reparti
- Ottenimento della conformità normativa di prodotti e dei processi
- Gestione efficiente di audit e report

# MOM/MES



## L'eccellenza nella produzione.

I software MOM e MES sono fondamentali per il miglioramento delle Manufacturing Operations utilizzando dati real-time. Permettono, tra le varie funzioni, di tracciare lotti di produzione, di gestire inventari e magazzini, di monitorare il funzionamento dei macchinari e il loro stato di usura, ottimizzando gli interventi di manutenzione, e di gestire analisi complesse grazie a report dedicati.

## Migliora la gestione dei processi produttivi.

I software MOM (Manufacturing Operations Management) e MES (Manufacturing Execution System) si basano su un approccio di Lean Manufacturing nella gestione del processo produttivo all'interno di aziende manifatturiere e di stabilimenti industriali. Si tratta di soluzioni per il coordinamento in tempo reale delle attività di produzione e dei macchinari, in grado di migliorare l'efficienza operativa limitando gli sprechi, i fermi produttivi e il consumo di materie prime.

### Le funzioni:

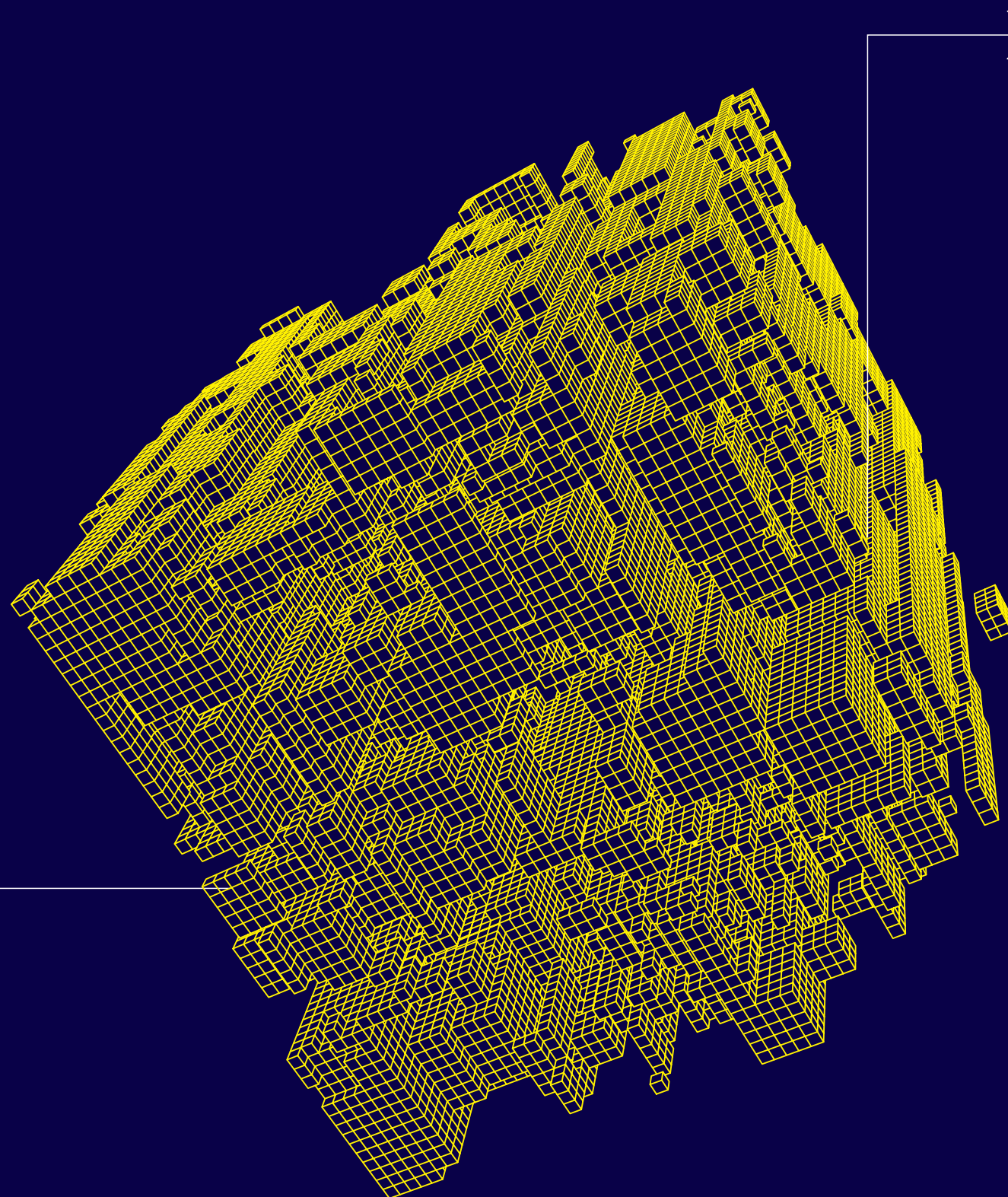
- ⚙️ Visibilità totale dei processi produttivi
- ⚙️ Produzione di reportistica e analisi
- ⚙️ Tracciabilità e rintracciabilità dei dati
- ⚙️ Manutenzione predittiva
- ⚙️ Gestione dell'inventario
- ⚙️ Conformità normativa

### I benefici:

- Miglioramento della qualità e dell'efficienza operativa
- Miglioramento della pianificazione produttiva
- Riduzione degli errori dovuti a operazioni manuali
- Miglioramento della gestione delle varianti di prodotto
- Raggiungimento dei massimi livelli di qualità produttiva
- Controllo delle scorte in tempo reale
- Riduzione dei costi di capitale circolante
- Miglioramento delle prestazioni di macchinari e impianti



# CPQ



## Migliora la gestione dei listini e delle offerte.

Un software CPQ (Configure Price Quote) ottimizza il processo di vendita e di post-vendita di aziende manifatturiere di ogni tipologia e dimensione che commercializzano prodotti di varie tipologie, dai più semplici ai più complessi e personalizzabili. Consente di definire il prezzo dei prodotti, in modo veloce e preciso, tenendo conto di tutte le variabili rispetto a un'offerta commerciale in continua evoluzione in base alle tendenze di mercato.

### Le funzioni:

- ⚙ Gestione automatizzata del processo di vendita
- ⚙ Configurazione di prodotto veloce
- ⚙ Gestione delle configurazioni non-standard
- ⚙ Analisi dei dati e di previsione di vendita

## L'eccellenza della **vendita**.

Una soluzione CPQ automatizza la gestione dell'inventario, offre un prospetto di tutte le possibili configurazioni di prodotto disponibili a listino, velocizza l'elaborazione dei preventivi e la gestione dell'ordine e della fatturazione. Con un software CPQ il reparto commerciale aumenta le proprie performance, riduce gli errori e lavora più velocemente. L'azienda potenzia così il proprio vantaggio competitivo e fidelizza il cliente migliorandone l'esperienza d'acquisto.

### I benefici:

- ➔ Facilitazione del processo di vendita
- ➔ Allineamento engineering - produzione - sales
- ➔ Aumento dell'efficienza
- ➔ Eliminazione degli errori
- ➔ Fidelizzazione del cliente



**Process  
Manufacturing**

①

# soluzioni

②

**Discrete  
Manufacturing**



your digital way.

# PRO.FILE



## L'acceleratore della progettazione di prodotto.

PRO.FILE è il software PLM sviluppato da Revalize capace di portare ogni azienda ad un livello superiore. È un software completo e flessibile per la gestione dell'intero ciclo di vita del prodotto e dei documenti. Con PRO.FILE governi in modo automatico il processo dei dati di prodotto e i flussi di informazioni (Product Lifecycle Management), gestisci al meglio i documenti tecnici (Data Management System) e metti in collegamento i disegni tecnici, i documenti e le distinte di base (Product Data Management), grazie alla sua piena integrabilità con i sistemi ERP e gestionali in uso all'azienda. È lo strumento ideale per lavorare a progetti che prevedono la collaborazione integrata di diversi reparti in azienda e lo sviluppo di prodotti complessi, perché ottimizza la cooperazione, garantendo l'univocità e la tracciabilità del dato.

PRO.FILE è  
integrato con:

- ERP (SAP, Oracle, Epicor e molti altri)
- CRM (Salesforce, Microsoft Dynamics e molti altri)
- CAD (Solid Edge, Inventor, Catia, NX, Solid Works, Creo e molti altri)
- CAD Elettrici (SPAC, EPLAN, ALTIUM e molti altri)
- Project & Process Management (MS Project, MS Visio e molti altri)
- MES/MOM
- Configuratore di Prodotto CPQ
- Software verticali per la gestione dei documenti
- Suite Office 365 (Word, Excel, Outlook, Teams, OneNote, PowerPoint)

## Caratteristiche e funzionalità:

### + Cloud, On-premise, Hybrid

Offre la flessibilità di essere utilizzato in modalità cloud, on-premise o in un ambiente ibrido, adattandosi alle esigenze dell'utente.

### + EASY.CON

Presenta un'interfaccia utente intuitiva che facilita la configurazione e la personalizzazione del sistema.

### + Open platform

È basato su una piattaforma aperta che permette l'integrazione con altri sistemi e applicazioni.

### + Multi-site

È in grado di supportare la gestione di dati e processi su più siti o sedi aziendali.

### + Linking approach

Supporta un approccio di collegamento che consente di gestire le relazioni tra dati in modo efficace.

### + Multi-ERP e Multi-CAD

Si integra in modo bidirezionale con i principali sistemi ERP e CAD meccanici ed elettrici.

### + BOM, Multi-BOM

Permette di gestire in modo efficiente le distinte base standard e offre la possibilità di gestire distinte base multiple.

### + Mobile Ready

Consente agli utenti di accedere alle funzionalità del software da dispositivi mobili, garantendo connettività e gestione anche in movimento.

### + Sistema scalabile

Facilmente adattabile per gestire quantità crescenti di dati e utenti, crescendo con le esigenze dell'azienda.

### + Design application

Consente di creare gruppi di utenti o accessi personalizzati, determinando funzioni e caratteristiche specifiche per ciascun gruppo.

### + Azioni personalizzabili

Gli utenti possono personalizzare le azioni e le impostazioni del software per soddisfare le loro esigenze specifiche o quelle del loro gruppo.

### + Microsoft centric

È integrato con tecnologie Microsoft, facilitando l'interoperabilità con altri strumenti e applicazioni Microsoft.

Focus

# + 35  
anni

# 15.000  
clienti nel mondo

# 145.000  
utenti al mondo



your digital way.

# DMP



## L'acceleratore della produzione.

Dmp è la suite sviluppata da DM Management & Consulting, azienda parte del Gruppo TXT e-solution, che unisce le prestazioni dei gestionali MOM e MES. Permette di gestire in tempo reale tutte le operazioni che riguardano il ciclo di produzione di un prodotto consentendo alle imprese manifatturiere di vincere le sfide nell'era dell'Industria 4.0 e 5.0: uno strumento necessario per cavalcare il cambiamento, rafforzare la propria posizione di mercato e far crescere il proprio business.

## Caratteristiche e funzionalità:

### + Sistema scalabile

Permette di estendere facilmente le funzionalità, offre una vasta gamma di contenuti standard ed è basato su framework e modelli predefiniti.

### + Sistema modulare

È progettata con una struttura flessibile che consente di aggiungere, rimuovere o personalizzare i moduli in base alle specifiche esigenze aziendali.

### + Web-native

Offre la libertà di monitorare la produzione quando e dove si vuole, perché consente l'accesso da qualsiasi dispositivo

### + Configurabile

È composta di moduli configurabili, per rispondere alla perfezione alle esigenze dell'utente, con una visualizzazione dati a scelta, grafiche adattabili, generazione di report su richiesta e permessi per l'utente.

### + User-friendly

I web monitor offrono un'interfaccia intuitiva e di facile utilizzo, rendendo semplice l'accesso e la gestione delle funzionalità da parte di ogni utente.

### + GoLive immediato

Richiede un tempo di installazione molto ridotto e il GoLive è immediato, garantendo rapida operatività senza dispendiose attese.

### + Real-time

Raccoglie dati in tempo reale dalle macchine e dalle dichiarazioni dell'operatore, al fine di trasformarli in informazioni di valore.

### + Pianificazione e schedulazione

Pianifica e schedula in maniera dettagliata, ma allo stesso tempo dinamica, consentendo di ottimizzare il carico di lavoro delle risorse operative e minimizzare i tempi di inattività.

### + Gestione della qualità

Garantisce la conformità dei più alti standard qualitativi, attraverso l'uso di schede di controllo e strumenti di misura.

### + Modello MESA

Si basa sui principi fondamentali di pianificazione ed esecuzione della produzione, riconosciuti a livello internazionale dal modello MESA, garantendo così l'aggiornamento continuo agli standard di mercato.

Dmp è integrato con:

- ERP
- SCADA
- PLC
- IoT
- PLM
- APS
- XR/VR
- PLC e CNC

Focus

# + 10  
anni

# 140  
utilizzatori in Italia

# Smart Factory  
Addicted



# CINCOM



## L'acceleratore del ciclo di vendita.

Cincom è una soluzione solida e flessibile per configurare e vendere prodotti complessi, con logiche guidate da AI, gestione strutturata della conoscenza commerciale e ampia compatibilità con i sistemi aziendali. Pensata per ogni canale di vendita, si adatta anche a contesti internazionali.

Cincom è la piattaforma Configure-Price-Quote sviluppata da Cincom per gestire in modo strutturato e automatizzato la vendita di prodotti e servizi complessi. Dalla configurazione alla definizione del prezzo, fino alla generazione di offerte personalizzate, tutto avviene all'interno di un'unica soluzione integrata. Un supporto concreto per le aziende manifatturiere che vogliono ridurre gli errori, velocizzare i cicli di vendita e offrire un'esperienza commerciale coerente su tutti i canali.

Cincom è  
integrato con:

- 📦 ERP (Epicor, Oracle, SAP, Infor, Scala)
- 📦 CRM (SAP, Oracle, Salesforce, Microsoft Dynamics 365)
- 📦 PLM (PRO.FILE)
- 📦 E-commerce (Microsoft Dynamics 365, DynamicWEB, Adobe)
- 📦 Utility (DocuSign, Google Maps, Office, ThreeKit)

## Caratteristiche e funzionalità:

### + Smart configuration

Guida l'utente nella selezione e configurazione di prodotti e servizi complessi, con interfaccia visuale e regole dinamiche.

### + Real-Time pricing

Calcola il prezzo in tempo reale in base alle opzioni selezionate, alle condizioni commerciali e alle regole aziendali.

### + Offerte automatiche

Genera preventivi completi e documenti personalizzati in diversi formati, pronti per l'invio o la produzione.

### + Vendita multicanale

Gestisce tutti i canali – rete diretta, dealer, e-commerce o portale self-service da un'unica piattaforma.

### + Integrazione evoluta

Ampie capacità di integrazione con sistemi esterni (ERP, CRM, PLM, CAD...), anche in tempo reale (Web Services) o in modalità batch.

### + System compatibility

Supporta tutti i principali dispositivi (PC, laptop, tablet, smartphone) con interfaccia responsive e ottimizzata

### + Gestione multi

Multilingua, multivaluta e multi-country: adatto a organizzazioni distribuite e mercati internazionali.

### + AI & recommendations

Suggerisce configurazioni ottimali grazie all'analisi dei dati storici. Gli agenti intelligenti evolvono da logiche statiche a modelli predittivi, supportando cross e up-selling in modo mirato.

### + Personalizzazione delle offerte

Permette di comporre proposte customizzate combinando prodotti, servizi, richieste speciali e condizioni su misura.

### + Analytics e reportistica

Traccia ogni attività per analizzare performance, marginalità e preferenze di configurazione.

### + Deployment flessibile

Disponibile in cloud o on-premise, si adatta facilmente alle policy IT e alle esigenze infrastrutturali.



your digital way.

# Referenze

Siamo orgogliosi di avere creato un network di imprese e di persone che condividono la nostra stessa propensione all'innovazione e hanno il coraggio di guardare al domani con ottimismo ed entusiasmo. Insieme a loro stiamo costruendo il business del futuro.



Raccontaci come lavori, i tuoi progetti, i tuoi bisogni, le tue sfide.  
Ti forniremo lo strumento più adatto per rivoluzionare il tuo business.



## Scopri le nostre evoluzioni digitali.

Il nostro impegno è dotare ogni azienda degli strumenti necessari per rivoluzionare il proprio workflow, per portare il proprio business al livello successivo. Dalle collaborazioni su misura con i nostri clienti nascono storie di vera trasformazione, dove la nostra consulenza digitale ha reso possibili risultati straordinari.





MIRVE GROUP

Sede Vicenza Via Marco Corner 19/21 36016, Thiene

Sede Torino Corso Vinzaglio 12 bis 10121 - Torino

info@mirve.it | [www.mirve.it](http://www.mirve.it)